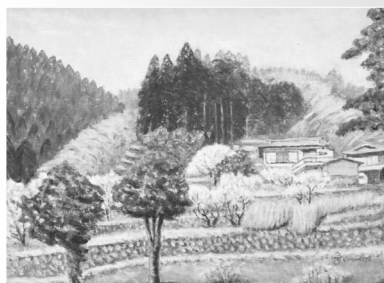


展望 「労働災害を思う」	小田原労働基準監督署長	…1
神奈川県最低賃金のお知らせ	神奈川県労働局	…2
労働契約法改正により労働基準法施行規則第5条が改正されます	神奈川県労働局	…3
FROM神奈川県労働局雇用均等室		
「次世代育成支援対策推進法にもとづく『くるみんマーク』認定を目指しましょう」		6
工場見学研修報告	火災爆発災害対策委員会	…8
火災・爆発災害事例に学ぶシリーズ④⑤	火災爆発災害対策委員会	…10
災害一口メモ	(一社)日本労働安全衛生コンサルタント会	…12
わが社の労務安全衛生活動②③		
「『安全は全てに優先する!』のスローガンの下、全員参加の活動で危険ゼロを目指す」	<横浜西支部>住友電工デバイス・イノベーション(株)	…13
健康12ヵ月⑩「ムズムズする脚」	仲村 準	…16
労働衛生随想⑩「箱根駅伝を観戦して思うこと」	井上 温	…18
「高齢者の在宅における摂食嚥下の注意点について」	(社)神奈川県歯科医師会	…20
社労士だより(その78)「高齢厚生年金の支給開始年齢の引上げ」	神奈川県社会保険労務士会	…22
支部のひろば<平塚支部>		
「富士フィルムファインケミカルズ(株)平塚工場の安全衛生活動について」		24
悠遊「趣味で知り合った仲間たち」	田中 利昭	…26
窓口日誌(第176回)「窓口相談などを通して感じること」	横浜南労働基準監督署	…28
災害速報	神奈川県労働局	…29
協会だより		30
2013年4月度開催講習等のご案内		31
2013年度各種講習等受講料一覧表		34
人事・労務相談Q&A		36

表紙のことば

労働衛生コンサルタント事務所 Y・カノン

山本ちつじ



『早春の里山』

自宅を車で出発し、東名高速を下り、沼津インターを降りて三島方面に進み、さらに136号線から伊豆中央道を走り抜け、そのまま下田街道を進み中伊豆と西伊豆の分岐点“出口”という標識の信号を右折すると、いよいよ我が郷里西伊豆に向かってほぼ一本道が続きます。出口からおよそ2kmぐらいのところコンビニがあり、休憩をとりました。車から降りて、ふと眼前に迫った山を見上げると、中腹に白梅が咲き、やわらかな陽ざしを浴びた里山の風景に思わずホッとしました。先の船原峠を越えると眼下に駿河湾が広がり、土肥からはエメラルドグリーンの海が続き、風光明媚な観光地の様相を呈していますが、その前のほんのひと時をこのような静かな山里の景色を眺めるのもまた、西伊豆を旅する楽しみのひとつであったと、今さらながら新たな発見があり、この風景を描いてみました。