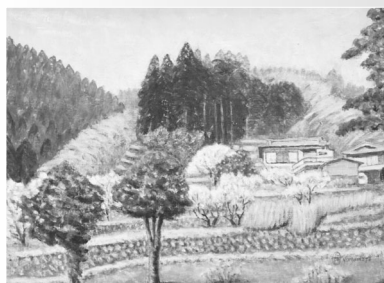


展望 「安全衛生意識と感度について」 .....	横浜西支部長	1
第6回理事会開催される .....		2
平成25年度事業計画 .....		3
平成24年度安全優良職長厚生労働大臣顕彰 .....		7
災害一口メモ .....	(一社)日本労働安全衛生コンサルタント会	7
県警察からのお知らせ「春の全国交通安全運動」 .....	神奈川県警察	8
製造業における「在来型」災害事例に学ぶシリーズ⑩ .....	一般機械災害対策委員会	10
人事・労務相談Q&A .....		13
FROM神奈川労働局雇用均等室		
『「均衡待遇・正社員化推進奨励金」は平成25年3月31日をもって廃止予定です』		
『「トラブル等があった場合、雇用均等室にご相談ください!」 .....		14
火災・爆発災害事例に学ぶシリーズ④⑨ .....	火災爆発災害対策委員会	16
職場の各種表示をどのようにしていますか .....	(一社)日本労働安全衛生コンサルタント会	18
わが社の労務安全衛生活動⑩		
「めざす『ゼロ災』『明るい職場』よし」 .....	<藤沢支部>オイレス工業(株)藤沢事業場	22
支部のひろば<鶴見支部>「太平洋製糖(株)の安全衛生活動について」 .....		24
健康12ヵ月⑩⑪「仮面高血圧 ～家庭血圧の測定で診断～」 .....	明間 勤子	26
各種報告・届出・申請マニュアルの販売のご案内 .....		29
労働衛生随想⑩⑪「チーチーパッパ」 .....	菊池 昭	30
悠遊「私は寒いのが苦手である」 .....	石塚 金蔵	32
災害速報 .....	神奈川労働局	34
協会だより .....		36
2013年5月度開催セミナー等のご案内 .....		36
2013年5月度開催講習等のご案内 .....		37
編集後記 .....		40

## 表紙のことば

労働衛生コンサルタント事務所 Y・カノン

山本ちつじ



### 『早春の里山』

自宅を車で出発し、東名高速を下り、沼津インターを降りて三島方面に進み、さらに136号線から伊豆中央道走り抜け、そのまま下田街道を進み中伊豆と西伊豆の分岐点“出口”という標識の信号を右折すると、いよいよ我が郷里西伊豆に向かってほぼ一本道が続きます。出口からおよそ2kmぐらいのところコンビニがあり、休憩をとりました。車から降りて、ふと眼前に迫った山を見上げると、中腹に白梅が咲き、やわらかな陽ざしを浴びた里山の風景に思わずホッとしました。先の船原峠を越えると眼下に駿河湾が広がり、土肥からはエメラルドグリーンが続き、風光明媚な観光地の様相を呈してきますが、その前のほんのひと時をこのような静かな山里の景色を眺めるのもまた、西伊豆を旅する楽しみのひとつであったと、今さらながら新たな発見があり、この風景を描いてみました。