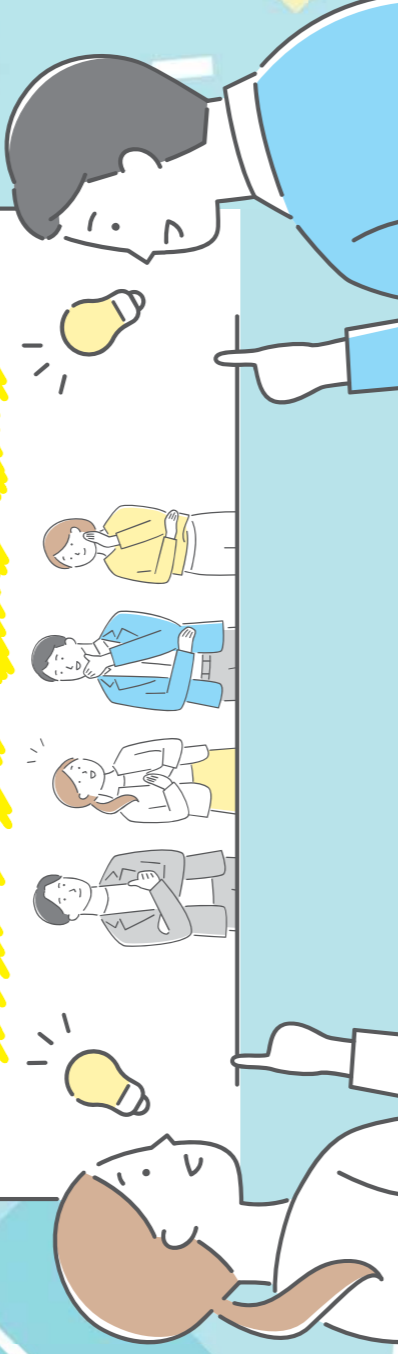


どんなところからスタートできる？！

わが家わが社の

健康経営



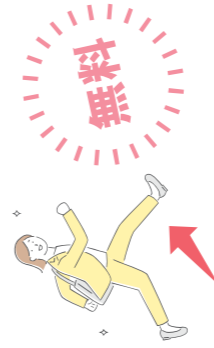
企業が従業員の健康保持・増進に取り組む「健康経営」の実践は、生産性や能率の向上、企業イメージの向上、人材の確保などさまざまな効果をもたらします。

※「健康経営」は、特定非営利活動法人健康経営研究会の登録商標です

- ◆ 職場でできる健康づくり教室を知りたい、利用したい
- ◆ 疲れやすい、気分がのらない、肩・腰・膝が痛くて仕事がかたらない従業員がいる
- ◆ 子育て・治療・介護などと両立しながら働ける職場にしたい。相談できる場所は？



相模原市働く人の健康づくり



無料

参加企業募集！

『健康経営』に取り組みたい！という中小企業を募集しています。

Step1!
かんたんな質問に
答えるだけ

保健師等が事業所に訪問し、貴社の健康づくりの現状についてインタビューと従業員への健康度アンケートを実施します。

Step2!
結果とアドバイスを
待つだけ

約1か月後再訪問し、健康づくりの現状についてフィードバック、貴社に合った健康経営の取組についてアドバイス、社内掲示できる貴社専用「健康応援かへ新聞」をプレゼント

Step3!
健康づくりの取組みを
スタート・パワーアップ

専門職を派遣し健康教室、健康測定・相談、個人レポートなどで貴社の取組みを支援

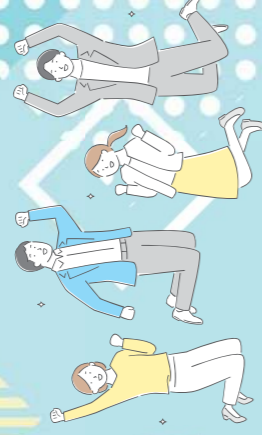


健康経営の
申し込みはこちら▶

健康経営好事例として、貴社の取組をSNSや紙面等で広く紹介します

～健康経営®の第一歩は、従業員の健康管理から～

健康経営についての 相談窓口



**神奈川産業保健総合支援センター
相模原地域産業保健センター**

TEL. 045-410-1160
TEL. 042-707-4225

- ・労働者50人未満の事業所で働く人の健康を無料でサポート
- ・医師、保健師による健康相談やメンタルヘルス相談（事業所訪問も可）



あじさいメイツ（相模原市勤労者福祉サービスセンター）

TEL. 042-775-5505

- ・加入者向け健康診査、人間ドック受診、インフルエンザ予防接種、ストレスチェック検査への補助



協会けんぽ（全国健康保険協会神奈川支部）

TEL. 045-270-9976

- ・協会けんぽ加入者へ特定健診・特定保健指導で健康づくりをサポート（保健グループ）



相模原商工会議所（産業人材支援課）

TEL. 042-753-8134



城山商工会 TEL. 042-782-3338

津久井商工会 TEL. 042-784-1744



藤野商工会 TEL. 042-687-2138

相模湖商工会 TEL. 042-684-3347

- ・会員向け健康診断・紹介等



相模原法人会

TEL. 042-755-3027

- ・会員向け健康診査・健康づくり研修会等



建設業労働災害防止協会神奈川支部 相模原分会

TEL. 042-753-3508

- ・建設業の労働災害を防止



神奈川労務安全衛生協会 相模原支部

TEL. 042-751-9396

- ・適正な労働条件の確保や、労働災害の防止



相模原労働基準監督署

TEL. 042-861-8631

- ・労働安全衛生全般



働く人の健康づくりを
応援しています



各相談窓口のホームページはこちら▶

働く人の健康づくり地域・職域連携推進連絡会

事務局 相模原市健康増進課 健康づくり班 TEL. 042-769-8274 FAX. 042-750-3066

▲健康経営の申し込み・問い合わせはこちら