

事業者 殿

押印省略
 公益社団法人神奈川労務安全衛生協会
 川崎北支部・鶴見支部・川崎南支部共催

製造業における職長等に対する能力向上教育



拝啓 時下ますますご清栄のこととお慶び申し上げます。

各事業所におかれましては、より一層の安全衛生管理の充実とその対策にご尽力されていることと存じます。

作業中の労働者を直接指導又は監督する者（以下職長）に対する教育は労働安全衛生法第19条の2第1項に規定する教育等に準じた教育については「安全衛生教育の推進について」基発第39号において事業者が実施すべきものとして示され、努力・義務化されました。

受講対象者： 職長の業務について概ね5年ごと及び機械設備等を大幅に変更したときに受講する。

今般、推進要綱を踏まえ製造業における職長等に対する能力向上教育を実施いたしますので、この機会に受講される様ご案内申し上げます。

※厚生労働省労働基準局長基発0331第7号 公布日：令和2年3月31日（参照）

敬 具

記

1. 日 時；令和 4年 7月28日（木） 9：25～17：00 （受付 9：10～）
2. 場 所；カルツかわさき 大会議室（〒210-0011 川崎市川崎区富士見 1-1-4）
3. 講習内容「製造業における職長等に対する能力向上教育」

科 目	範 囲	時間
職長等として行うべき労働災害防止及び労働者に対する指導又は監督の方法に関すること	1 基本項目（必須） ・職長等の役割と職務 ・製造業における労働災害の動向 ・「リスク」の基本的考え方を踏まえた職長等として行うべき労働災害防止活動 ・危険性又は有害性等の調査及びその結果に基づき講ずる措置 ・異常時等における措置 ・部下に対する指導力の向上（リーダーシップなど） ・関係法令に係る改正の動向	2.0
	2 専門項目（選択） ・事業場における安全衛生活動 ・労働安全衛生マネジメントシステムの仕組み ・指導力の向上（コーチング、確認会話など）	2.0
グループ演習	以下1つ以上実施（選択） ・職長等の職務を行うに当たっての課題 ・事業場における安全衛生活動（危険予知訓練など） ・危険性又は有害性等の調査及びその結果に基づき講ずる措置 ・部下に対する指導力の向上（リーダーシップ、確認会話など）	2.0
計		6.0

4. テキスト；職長の能力向上教育テキスト

5. 受講料；協会会員 1名につき、9,370円(テキスト代・税込)

(当協会のホームページから申込の場合は、300円安くなります。)

非会員 1名につき、12,430円(テキスト代・税込)

※講習会当日欠席及びキャンセルの場合、受講料は返金致しませんのでご了承ください。

6. 定員；50名 (電話にて先着順に受付)

7. 申込方法；必ず電話にて事務局 (TEL 044-850-8641) へ予約をして下さい。

申し込みは、先着順の受付とし定員になり次第締めさせていただきます。

予約申込が済んでから、申込書(必要事項を記入)を『FAX』もしくは『Eメール』

にてご配信願います。その後、受講料を銀行振込または現金書留でお支払下さい。

送金期限は、7月22日(金)必着。受講料到着後、正式受付となります。

受講票は、『FAX』または『Eメール』にて送付いたします。

電話予約せずに、受講料を支払われた場合は、無効となりますのでご注意ください。

<銀行振込先> 横浜銀行 溝口支店 普通口座 6035043

公益社団法人神奈川労務安全衛生協会 川崎北支部 事務局長 原 徹

※振込手数料は貴社にてご負担ください。

受講料の領収証は、発行致しませんので、銀行での振込みされたご利用明細をご使用下さい。

<現金書留郵送宛先>

公益社団法人神奈川労務安全衛生協会 川崎北支部 事務局 宛て

〒213-0002 川崎市高津区二子5-2-5 井上第1ビル 2F C号室

TEL 044-850-8621 FAX 044-850-8641

領収証を送付いたしますので、84円切手貼付の返信用封筒を同封下さい。

8. その他；(1) 期限内に送金されない場合は、キャンセルとなる場合があります。

(2) 申込書には、判読出来ない場合がありますので、楷書でご記入下さい。

(3) 筆記用具は、必ずご持参下さい。

(4) 受講票をEメール送信いたしますので、メールアドレスをお持ちの方は、お書きください。

(5) 講習会の欠席及びキャンセルの連絡は、講習会開催日の4日前15時までに
ご連絡ください。それを過ぎてからの欠席及びキャンセルは、受講料の返金は
いたしませんので、ご注意ください。

(6) 会場には、公共交通機関でお越しください。車では来ないでください。

(7) 会場の周辺は、食事する場所が少ないのでご注意ください。

(8) 会場及び会場周辺は、煙草は吸えません。路上喫煙は禁止です。

(9) 感染防止対策のため、必ずマスクを着用ください。

なお、新型コロナウイルス感染防止対策を講じての開催となりますので、ご理解・ご協力お願いいたします。

◆新型コロナウイルス感染防止対策として(受講生・講師・スタッフ)

①セルフチェックシートの記入(受講生) ②非接触型体温計による体温測定

③手洗い・消毒の実施 ④マスク着用 ⑤換気 ⑥机の配置(間隔をあける)・消毒等

※本教育は、川崎北支部・鶴見支部・川崎南支部 3支部共催です。
お申込み・お問い合わせ等は、各支部迄お願いいたします。

川崎北支部宛 (FAX 044-850-8641)
(Eメール kawakita@roaneikyo.or.jp)

「製造業における職長等に対する能力向上教育」申込書

開催日 令和 4年 7月28日 (木)

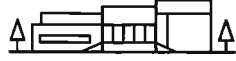
開催時間 9:25~17:00

開催場所 カルッツかわさき

フリガナ名	生年月日 (西暦で記入)	役職名	
事業所名			
所在地	〒		
連絡担当者氏名		所属	
TEL		FAX	
メールアドレス			
<small>該当するところに○で囲んでください</small> 非会員 会員		(会員番号)	
受講料お支払いについて、下記にご記入願います		該当するところに○で囲んでください	
名分	円を令和 年 月 日	銀行振込	現金書留 各支部へ持参 (現金)

ご提出いただいた個人情報については、当支部が責任を持って管理・保管し、本講習の的確な実施の為のみ利用させていただきます。

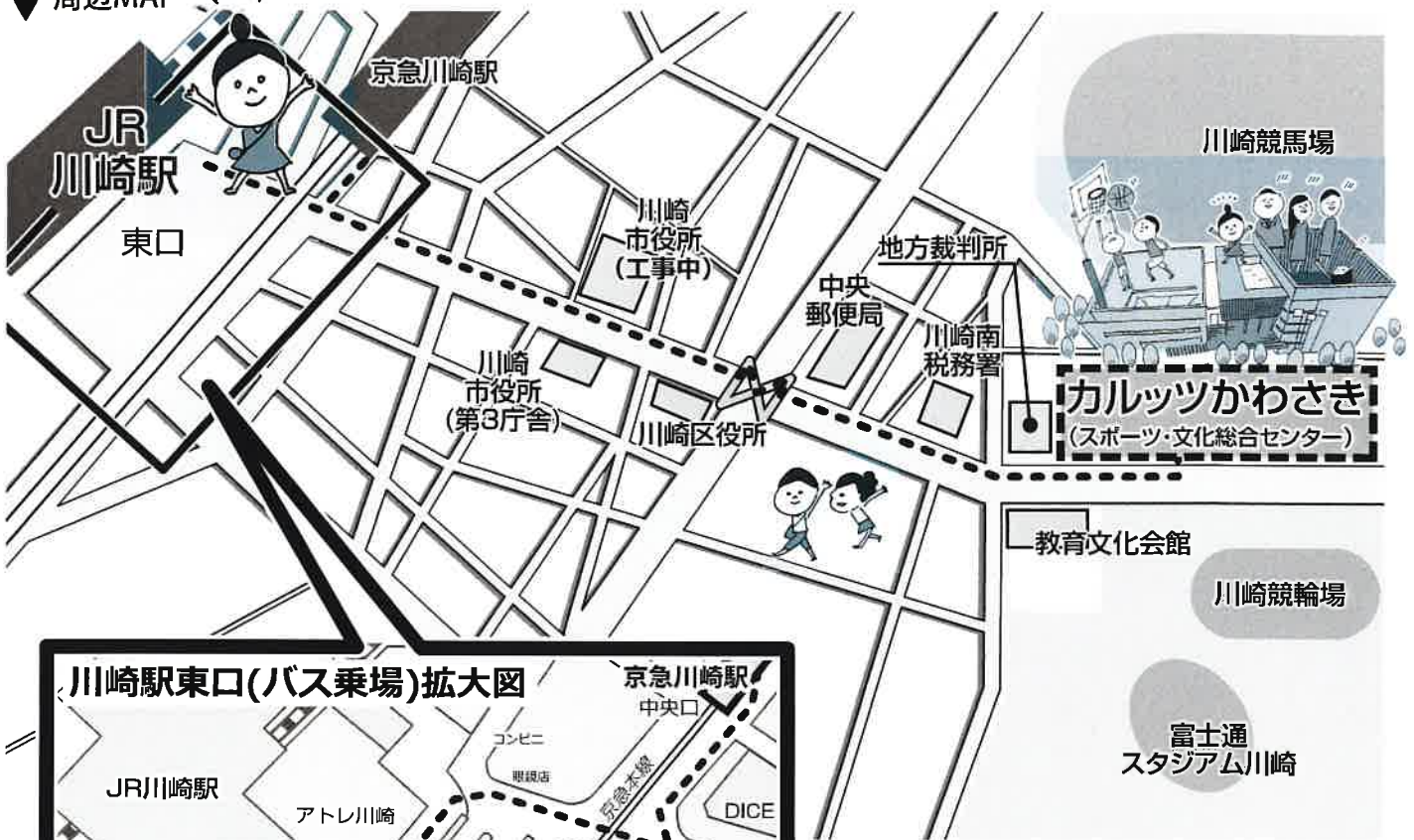




カルッツかわさき アクセスMAP

川崎市スポーツ・文化総合センター

周辺MAP

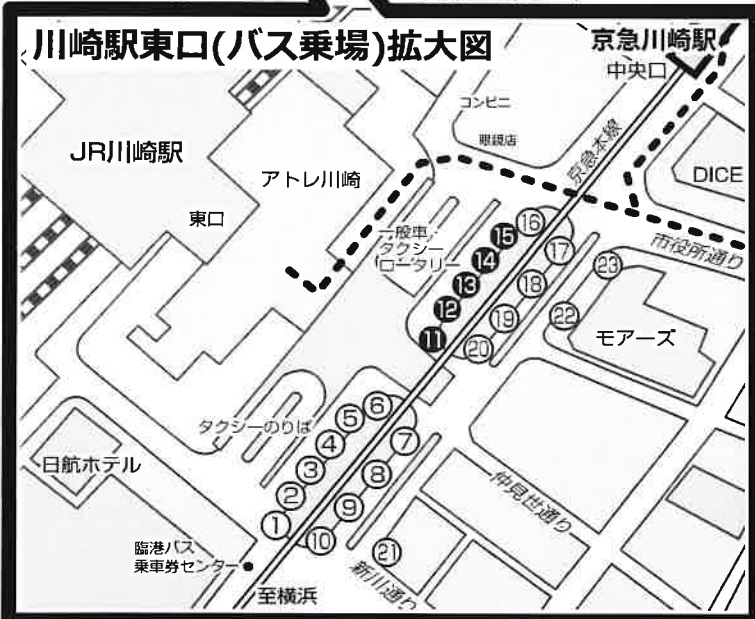


カルッツかわさき
(スポーツ・文化総合センター)

教育文化会館

川崎競輪場

富士通
スタジアム川崎



※ - - - - は徒歩ルートです。

電車: JR川崎駅・京急川崎駅より徒歩15分

バス: 川崎駅東口バスターミナルより乗車5分
「教育文化会館前」下車

・川崎市営バス
(系統番号: 川04・川05・川07・川10・川13・川15)

・臨港バス
(系統番号: 川02・川03)

※主なバス乗り場: ⑪ ⑫ ⑬ ⑭ ⑮

駐車場は数に限りがありますので、ご来館の際は、公共交通機関などをご利用ください。



お問合せ



カルッツかわさき
川崎市スポーツ・文化総合センター

TEL: 044-222-5211 (代表) / FAX: 044-222-5122
〒210-0011 川崎市川崎区富士見1-1-4 ご利用時間 9:00~21:30
休館日・点検日: 偶数月の第4月曜日 (祝日の場合は、翌日以降の平日)、12月29日~翌年1月3日
<http://www.culttz.city.kawasaki.jp/>

